

Demenz, ein Thema, das alle angeht

Referent: **Ralf Klöber**

Termine und Zeiten werden mit dem Referenten individuell abgesprochen

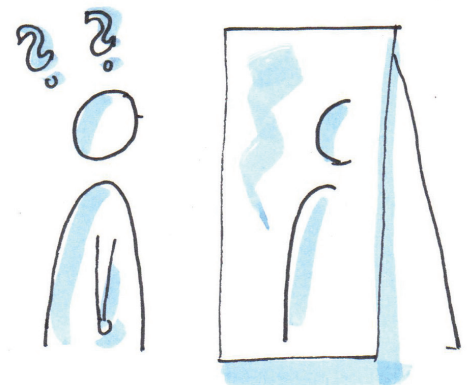
Wann gibt's denn Frühstück? „Aber Sie haben doch gerade gefrühstückt“, ist dann häufig die Antwort. Gibt es auch bessere Alternativen?

Hauswirtschaftliche MitarbeiterInnen haben heute täglich Kontakt mit Menschen mit Demenz, egal ob sie in der Küche, im Service oder auf den Wohnbereichen arbeiten. Dabei ist eine Reinigungskraft die das Zimmer eines Bewohners mit Demenz instand bringt, heute oftmals länger bei diesem Bewohner, als MitarbeiterInnen aus den pflegerischen Bereichen. Diese hauswirtschaftlichen MitarbeiterInnen benötigen ein Grundwissen über das Thema Demenz, damit sie situationsgerecht besser auf die BewohnerInnen eingehen können und weniger durch kritische Situationen überfordert werden. Eine erhöhte Sensibilität durch ein verstärktes Grundwissen und ein einfühlsames Denken für und im Sinne von Menschen mit Demenz und im Einklang mit hauswirtschaftlichen Dienstleistungen stehen im Mittelpunkt des Seminars.

*Sie lernen,
den demenziell
erkrankten Bewohner
besser zu verstehen und
die Kommunikation
mit ihm zu
optimieren.*

Inhalte

- **Grundlagen der Demenz.** Eine kurze Reise in die Geschichte der Demenz. Was hat Alois Alzheimer entdeckt? Was hatten Auguste Deter und Rita Hayworth gemeinsam?
- **„Die kriegen doch sowieso nichts mehr mit.“** Wie gehe ich mit alten und demenziell erkrankten Menschen um? An Beispielen aus dem Arbeitsleben der Teilnehmer/innen wird positives und negatives Verhalten gegenüber demenziell erkrankten Menschen verdeutlicht.
- **„Ich hab heut keinen Hunger.“** Auswirkungen von Demenz. Welche Auswirkungen hat eine demenzielle Erkrankung auf den Alltag und die Essgewohnheiten des Bewohners? Wie kann der Mitarbeiter besser auf die Bedürfnisse von alten Menschen eingehen.
- **Spezifische Problemstellungen aus hauswirtschaftlicher Sicht.** Ess- Trink- und Wohnkultur. Was sollte man tun, was sollte man lassen?



Anpassungen an Ihre individuellen Anforderungen und Wünsche sind für uns selbstverständlich.

Kontaktieren Sie uns:

051.58 58 03 58

c.kloeber@kloeber-kassel.de